



Importance des productions agroalimentaires de qualité dans le développement des zones rurales: le cas de Guijuelo (Espagne)

Valeriano Rodero González

Vettonia, G.I. - Équipe de Recherche en Géographie Industrielle
Département de Géographie. Université de Salamanca. C/Cervantes, S/N. 37002 Salamanca, Espagne.
e-mail: vrodero@usal.es



Indicaciones geográficas: territorios et actions collectives

16 décembre 2010
Antalya - Türkiye

Les territoires de qualité

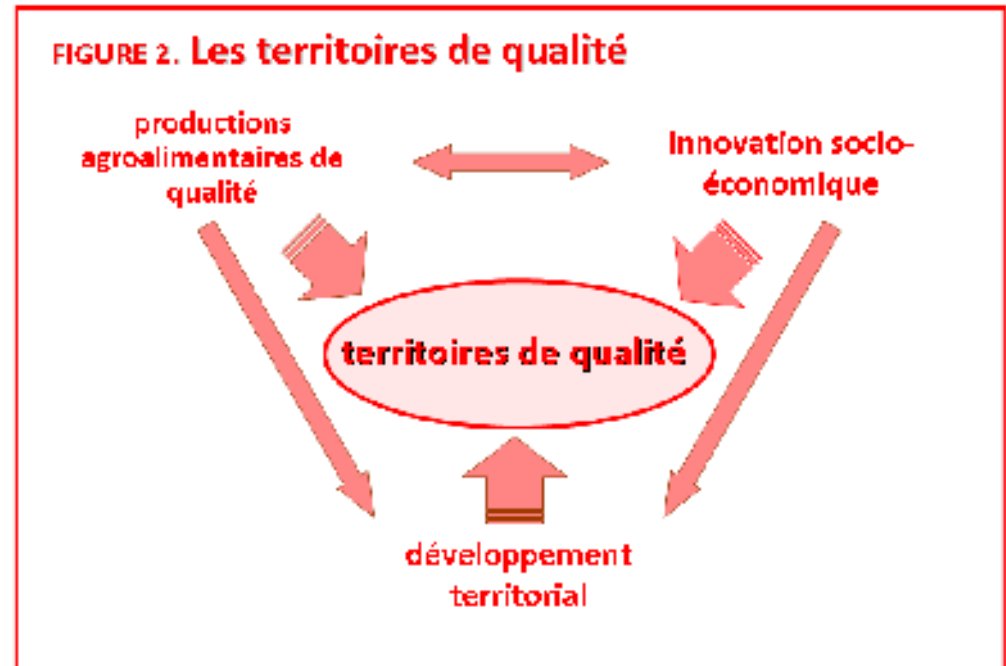
Constituent les *distinctifs d'origine et qualité* un instrument efficace pour la promotion du développement territorial ?

FIGURE 1. Guijuelo, berceau du jambon ibérique



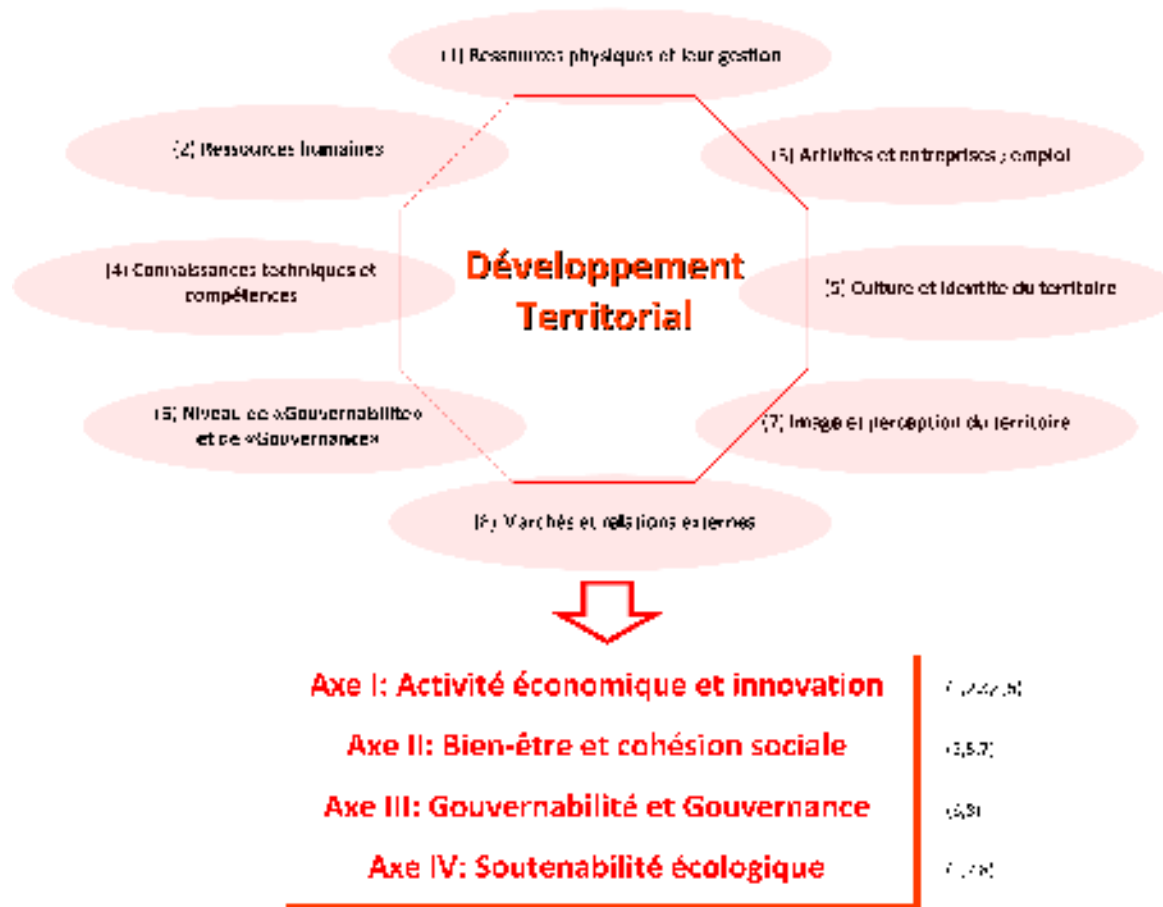
Symbiose qualité - territoire

FIGURE 2. Les territoires de qualité



Les dimensions du développement territorial

FIGURE 3. Repensant le développement territorial:
les échelles du développement territorial

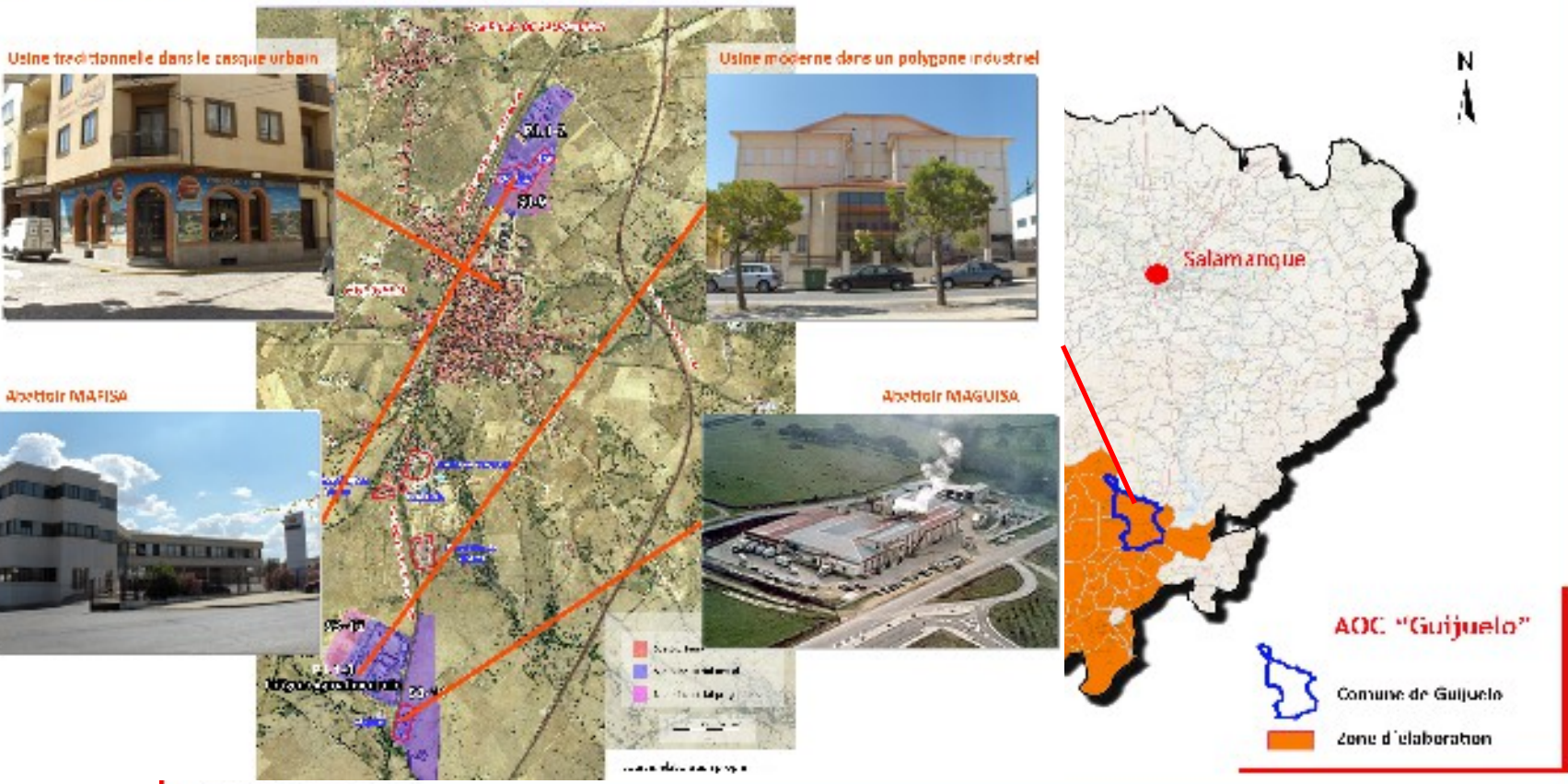


Zone d'étude




Guijuelo, principal producteur mondial de dérivés du porc ibérique

FIGURE 5. Sol industriel de Guijuelo

Enracinement (*embeddedness*)



Synthèse de résultats

- Dynamisme et compétitivité du système charcutière de Guijuelo
- Spécialisation productive intense et division interne du travail 
- Guijuelo comme courroie de transmission du entrepreneuriat dans le secteur agro-alimentaire salmantine
- Stratégie de *patrimonialisation* par l'A.O.C.
- Essor industriel étroitement lié à la densité institutionnelle 
- Accroissement démographique soutenu 
- Insuffisances dans le bien-être de la population
- Impacts environnementaux générés par l'activité industrielle

Conclusion

Le cas d'étude analysé a voulu évaluer l'hypothèse initialement proposée sur la capacité des productions agroalimentaires de qualité de produire des effets économiques, sociaux et environnementaux positifs sur le territoire qui les soutient, mais...

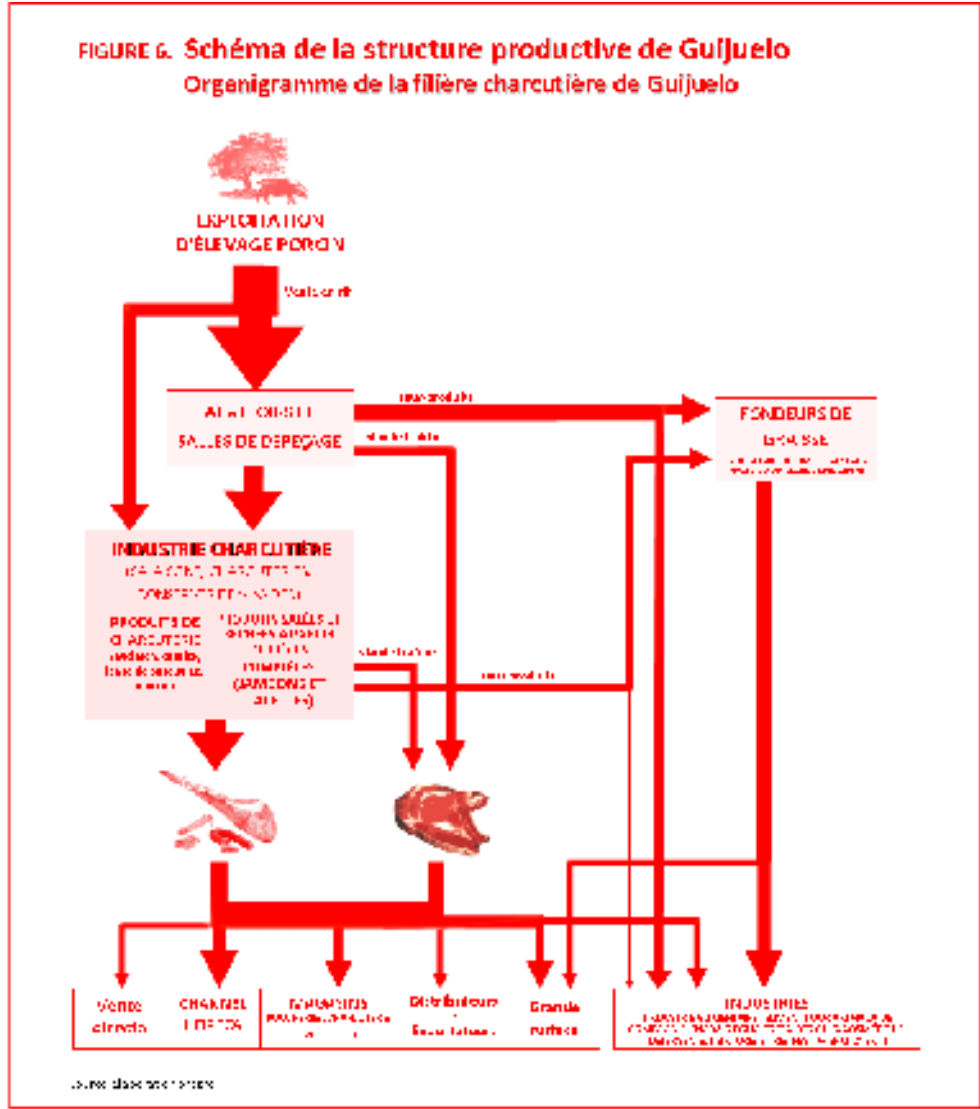
FIGURE 11. Bilan du développement territorial

Activité économique et innovation	+	Structure et dynamisme du tissu industriel	+
		Ressources humaines et marché du travail	+
		Formation et culture technique et entrepreneuriale	+
		Innovation socio-économique	+
		Société de l'information	+
		Qualité agro-alimentaire	+
Bien-être et cohésion sociale	+	Cohésion sociale	+
		Bien-être social	-
Gouvernabilité et Gouvernance	+	Densité d'acteurs	+
		Réseaux de coopération	+
		Structures organisationnelles	-
Soutenabilité écologique	-	Génération de déchets et pollution environnementale	-
		Gestion environnementale, compromis et stratégies environnementales	-

Merci beaucoup!



Système productif de Guijuelo



Réseaux en action

- Pluralité d'acteurs économiques, sociaux et institutionnels
- Trans-scalarité

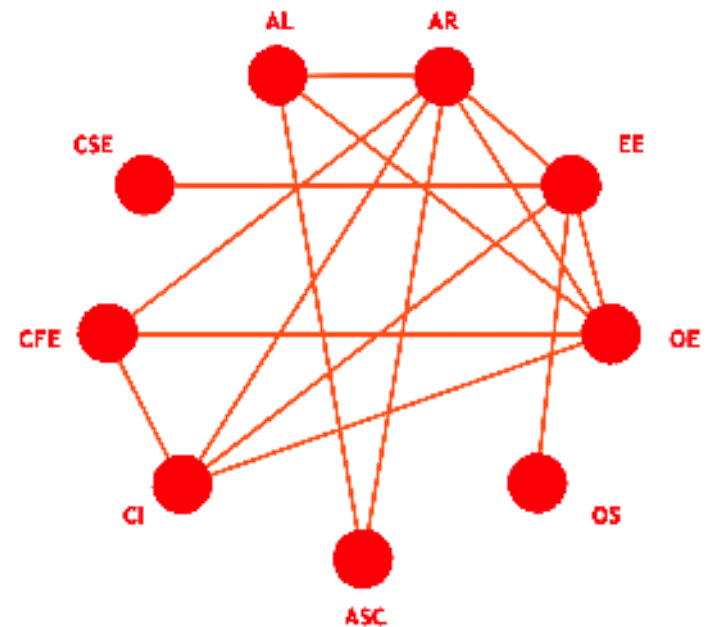


FIGURE 8. Agents territoriaux en Guijuelo

ADMINISTRATIONS LOCALES (AL)	Mairie de Guijuelo Municipalidad de Guijuelo Département ruralité de Castille-et-León
ADMINISTRATIONS RÉGIONALES (AR)	Junta de Castilla-et-León
ENTREPRISES (EE)	
ORGANISMES NON MARCHANDS (ONM)	Coopératives locales de producteurs (COP) Associations d'agriculteurs et éleveurs ruraux de Castille-et-León Associations de producteurs de viande de porc et de bœuf Associations de producteurs de produits laitiers Associations de producteurs de miel Associations de producteurs de produits de viande de porc Associations de producteurs de produits de viande de bœuf
ORGANISATIONS SYNDICALES (OS)	Syndicats agricoles et syndicats professionnels (OS)
COMMUNAUTÉS DE VILLAGES (CVC) / COMMUNAUTÉS (CC)	Comunidad de vecinos de Guijuelo (CVC) Comunidad de vecinos de Guijuelo (CC)
CENTRES DE RECHERCHE ET INSTITUTS TECHNIQUES (IC)	Centro Tecnológico de Investigación de Guijuelo
CENTRES DE RECHERCHES SCIENTIFIQUES (ICR)	Universitat Politècnica de València
CENTRES DE SERVICES AUX ENTREPRISES (CEE)	Centres de services aux entreprises Centres de services aux entreprises

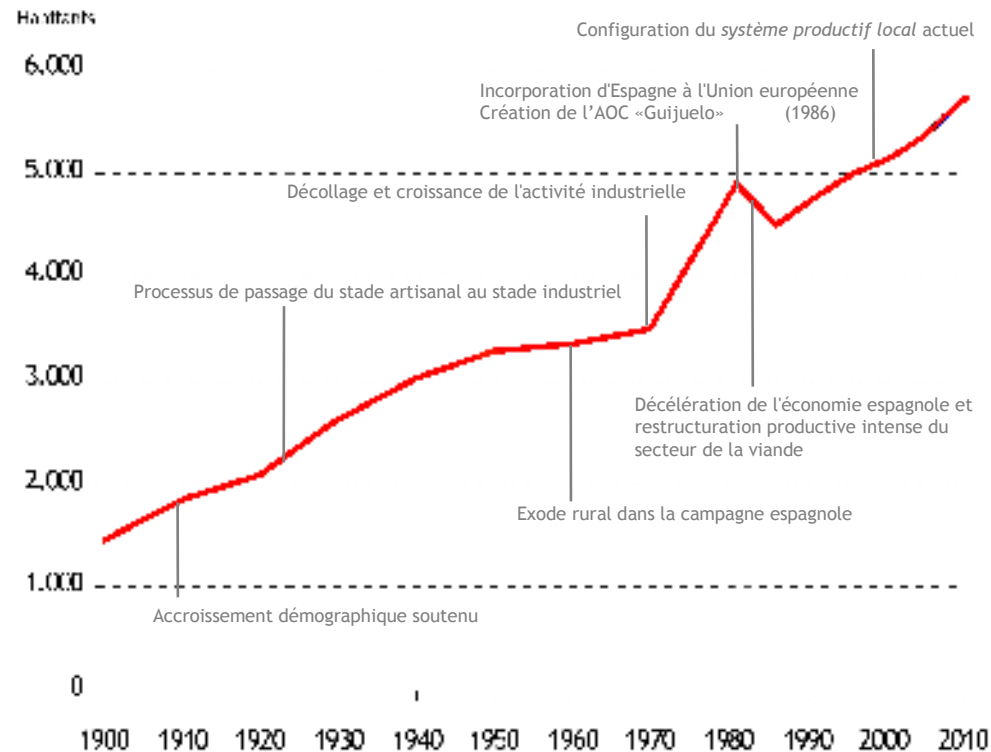
Source: auteurs et propres

FIGURE 9. Diamant relationnel Réseau socio-institutionnel en Guijuelo



Trajectoire historique (*path-dependency*)

FIGURE 10. Série historique de la population de Guijuelo



Source: Registres nationaux des habitants des communes, INE.